



**Gemeinde Wippenham**  
4942 Wippenham 37  
Politischer Bezirk Ried i.L., OÖ

Zl.: 612/2/2025

Wippenham, 12.03.2025

DVR. 0086011

[www.wippenham.at](http://www.wippenham.at)  
[gemeinde@wippenham.ooe.gv.at](mailto:gemeinde@wippenham.ooe.gv.at)

Bearbeiter: Margit Regl

Tel.: +43 (7757) 66 14-13

Fax: +43 (7757) 66 14-19

## Verordnung

der Bürgermeisterin der Gemeinde Wippenham betreffend die Verkehrsführung auf der Gemeindestraße Sieberting, während der Bauarbeiten im Rahmen der Brückensanierung auf und neben der Straße.

Gemäß § 43 Abs 1 /a STVO 1960 in Verbindung mit § 94d Ziff.16. wird anlässlich von Bauarbeiten (Brückensanierung) auf und neben der Gemeindestraße Sieberting, folgende vorübergehende Verkehrsmaßnahme  
im Zeitraum von **Mittwoch, 19.03.2025 bis Samstag, 19.04.2025** verordnet.

### **TOTALSPERRE**

#### **der Gemeindestraße Sieberting im Bereich der Brücke - Gurtenbach**

Der gesamte Fahrzeugverkehr ist aus Richtung Gurten und Ried kommend über die Ortseinfahrt Mairing L 1086 - Zentrum Wippenham - Neuratting umzuleiten.

Die Bürgermeisterin:

Roswitha Schächinger

Angeschlagen am: 14.02.2025

Abgenommen am:.....

#### **Ergeht weiters an:**

BH Ried i.L., Verkehrsabteilung (Email: [bh-ri.post@ooe.gv.at](mailto:bh-ri.post@ooe.gv.at))

Polizeiinspektion Ried im Innkreis (Email: [bpk-o-ried@polizei.gv.at](mailto:bpk-o-ried@polizei.gv.at))

Stuhlberger GmbH & Co KG, Aspach (Email: [office@stuhlberge-reisen.at](mailto:office@stuhlberge-reisen.at))

OÖVV, Verkehrsleitung Salzburg (Email: [kundendienst-ri-br-sd@postbus.at](mailto:kundendienst-ri-br-sd@postbus.at), 0664/6243572)

Bezirkswarnstelle (Email: [bwst@ri.ooe.lfv.at](mailto:bwst@ri.ooe.lfv.at))

Österreichisches Rotes Kreuz (Email: [office@o.rotekreuz.at](mailto:office@o.rotekreuz.at))



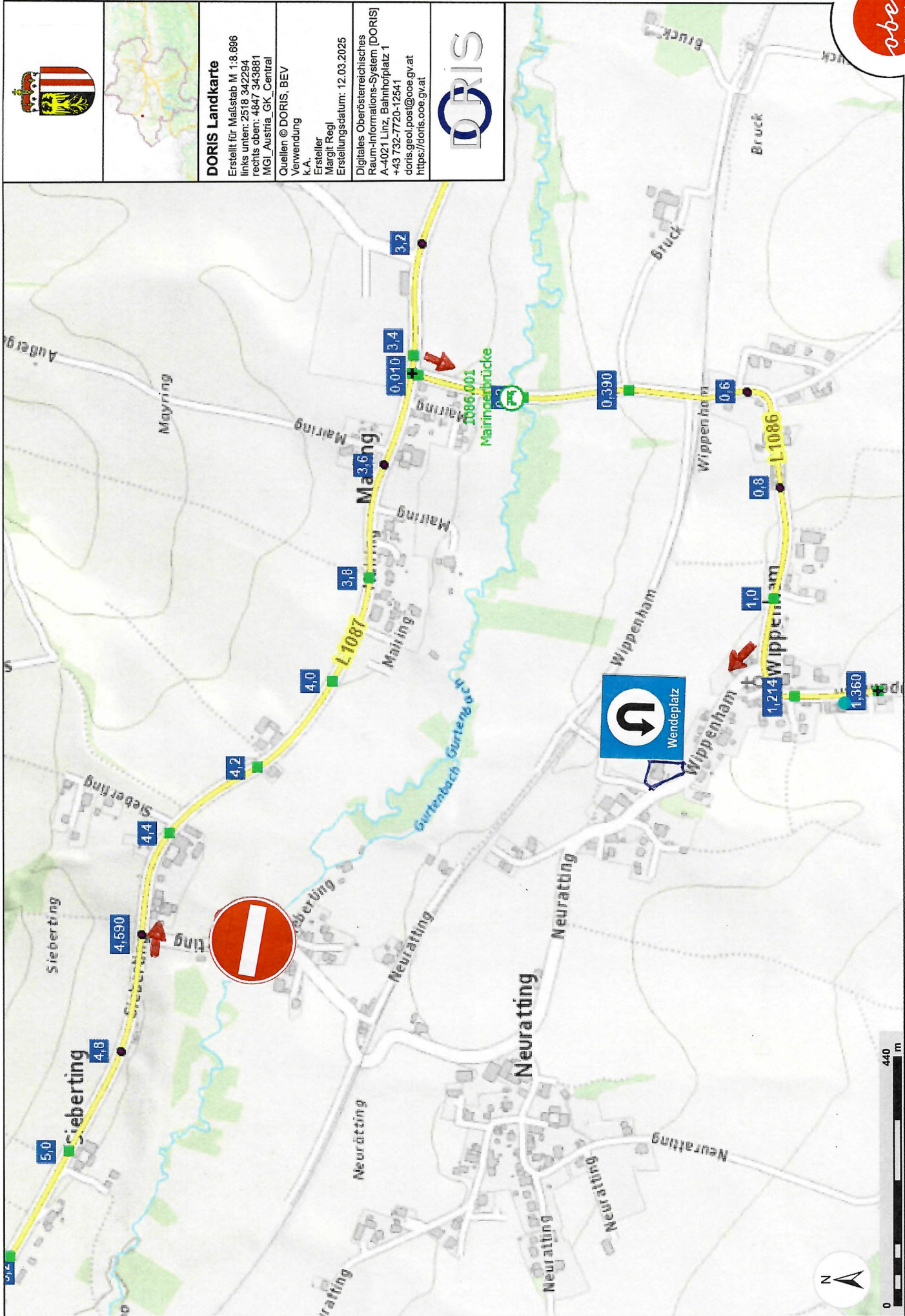
### DORIS Landkarte

Erstellt für Maßstab M 1:8.686  
links unten: 2518 342294  
rechts oben: 4847 343881  
MGI\_Austria\_GK\_Central

Quellen © DORIS, BEV  
Verwendung  
k.A.

Ersteller  
Mergit Regl  
Erstellungsdatum: 12.03.2025

Digitales Oberösterreichisches  
Raum-Informationssystem [DORIS]  
A-4021 Linz, Bahnhofplatz 1  
+43 732-7720-12841  
doris.geo.pos@ooe.gv.at  
https://doris.ooe.gv.at



Für die inhaltliche Richtigkeit, Vollständigkeit oder für Fehlerfreiheit der Landkarte schließt das Land Oberösterreich eine Gewähr aus und übernimmt keine Haftung jeglicher Art.  
Des Weiteren ist die Haftung für Folgeschäden, die aus der unsachgemäßen und falschen Interpretation der Inhalte resultieren, ausgeschlossen.